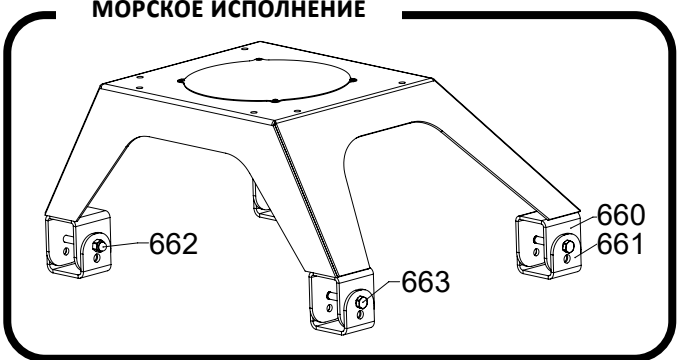
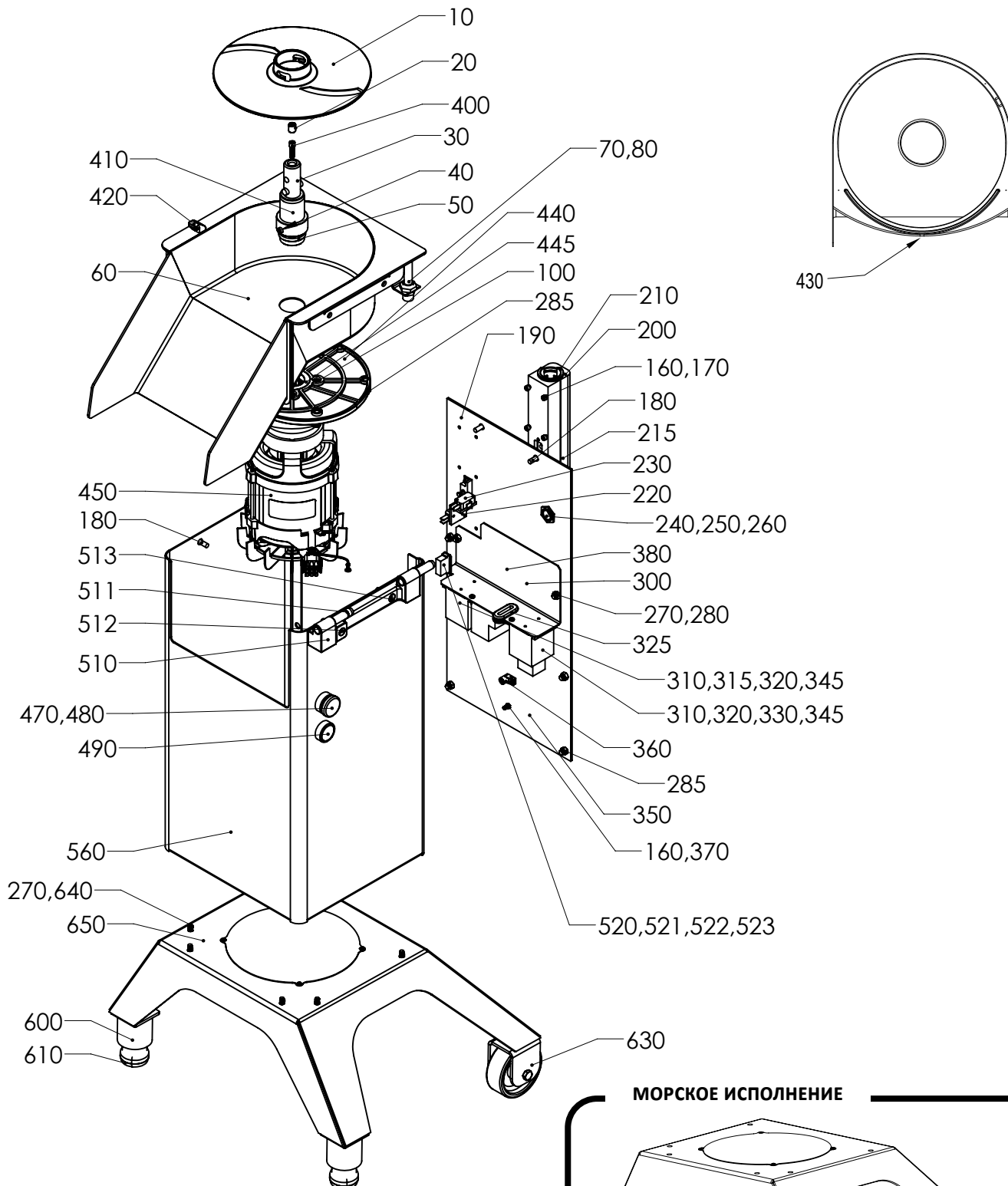


RG-300i

чертеж номер	№ изделия	Описание	штук
10	37042	Диск сбрасыватель	1
20	14800	Стопорный винт PSS M10X 12 A2 70	1
30	47548	Несущий штифт	1
40	37059	Штифт для диска сбрасывателя	2
50	10311	КОЛЬЦЕВОЕ УПЛОТНЕНИЕ, V-35S	1
60	47001	Камера ножа	1
70	47208	Магнитный выключатель НМ-PR15. 2-AWG-AX-200	1

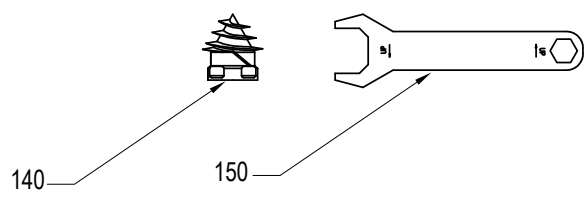
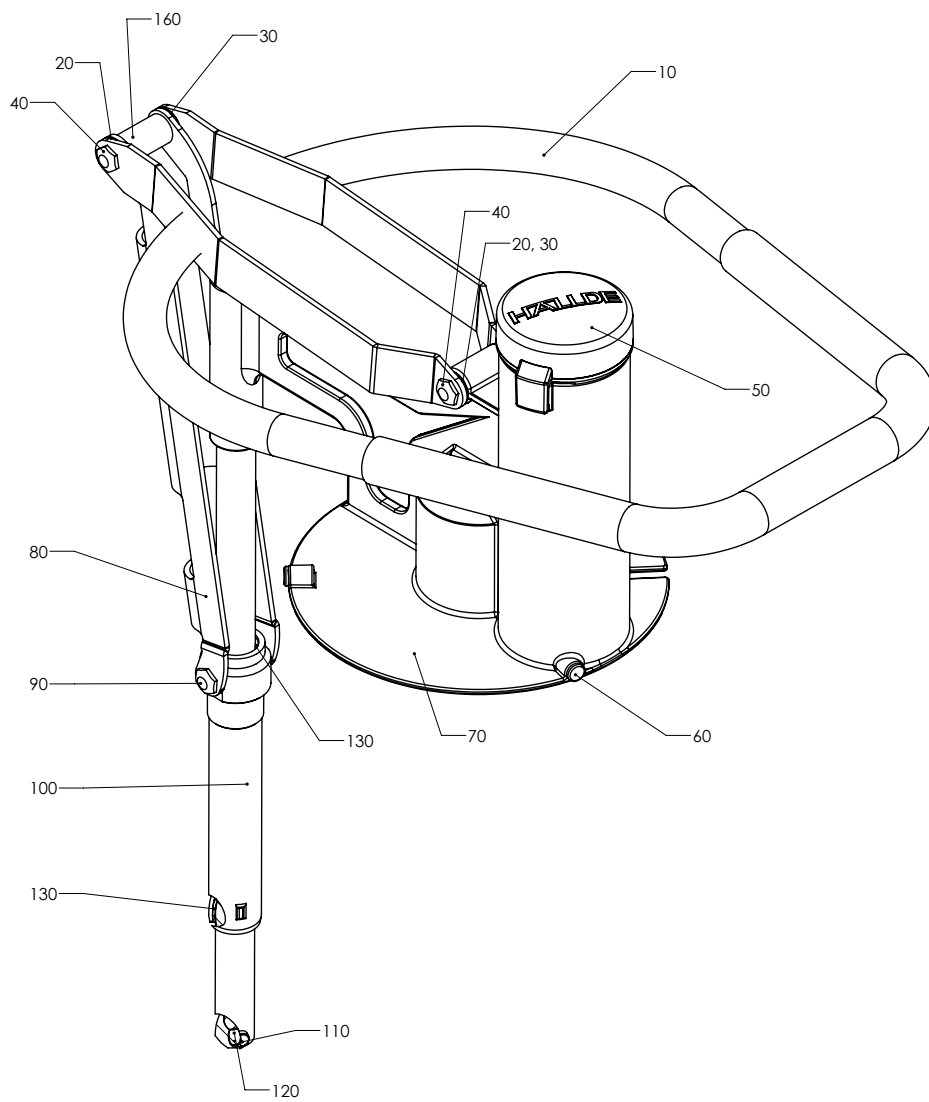


## RG-300i

80	15692	ГАЙКА, PG 9, ПЛАСТ.	1
100	14011	Винт MC6S M4x25	4
120	47207	Кабель для двигателя RG300i 3фазный	1
160	14084	СТОПОРНАЯ ШАЙБА, FBV 4.1 A2	6
170	14009	MC6S M4x40	6
180	14464	винт LSKS M6X16	4
190	47121	Кронштейн Компл. Кронштейн Компл.380-415	1
200	47209	Тормоз компл.	1
210	47085	Рукав	1
215	47118	Рукав	1
220	47076	Микропереключатель компл.	1
230	15565	Микровыключатель XGT42C-86-S20Z1	2
240	15443	Гайка PR 22.5 / pg16 металлическая	1
250	15381	ФИКСИРУЮЩАЯ ВТУЛКА, ДИАМ. 22,5, МЕТ.	1
260	15142	Шнур питания СВ 3Ф	1
270	14086	СТОПОРНАЯ ШАЙБА, FBV 6.1 A2	8
280	14006	Гайка M6M M6 A2 70	2
285	14007	Гайка, стопорная LM M6 A2	10
300	47099	Электроника кронштейна	1
310	40556	DIN-рейка TS35 DIN EN 50022	2
315	15827	Реле перегрузки RF120320	1
320	15810	КОНТАКТОР 11BG0610A230	2
325	24664	Втулка	1
330	15110	РС-ЦЕПОЧКА, В3-220 220 В	1
345	14616	СКРУВ РТК СТ3.5x6.5 A2 70	2
350	47015	Задняя часть корпуса машины	1
360	15202	Стяжка	1
370	14004	ГАЙКА, M6M M4 A2 70	1
380	47060	Электрический блок 220-240 1 50/60	1
400	47006	Винт M6 ось	1
410	47009	Ножевой вал	1
420	47210	Запирающий выступ компл.	1
430	37297	Лоток	1
440	47008	Плата двигателя	1
445	10444	КОЛЬЦЕВОЕ УПЛОТНЕНИЕ, BASL 35X52X10	1
450	47047	Двигатель	1
480	15439	Кнопка о в комплекте	1
490	15440	КНОПКА «1» В СБОРЕ БЕЗ ОБОЗНАЧЕНИЯ	1
510	47017	Шарнир	1
511	37206	Уплотнительное кольцо	1
512	14147	Винт MFS M6x40	1
513	14013	Винт MFS M6x30	1
520	15385	ПАТРОН ПРЕДОХРАНИТЕЛЯ	1
521	15384	ПРЕДОХРАНИТЕЛЬ, T100МА	1
522	15380	Реле безопасности для предохранителя	1
523	14611	ВИНТ, РТК ST2.9X9.5 A2 70	1
560	47125	Машина	1
600	37085	Ножки для крышки	2
610	10328	Резиновая ножка № 19М 10X60	2
630	47211	Колеса в компл.	2
640	14854	Винт MRT M6X12 A2	6
650	47350	Основа	1
660	47450	Базовый модуль, морская версия	1
661	37503	Монтажная плата	4
662	14028	ГАЙКА, МНМ М8	4
663	14553	Винт M6S M8X70 A2 70	4
664	47451	Петля, морская версия	1
665	37511	Стопорный штифт петли	1
666	37513	Жгут	1

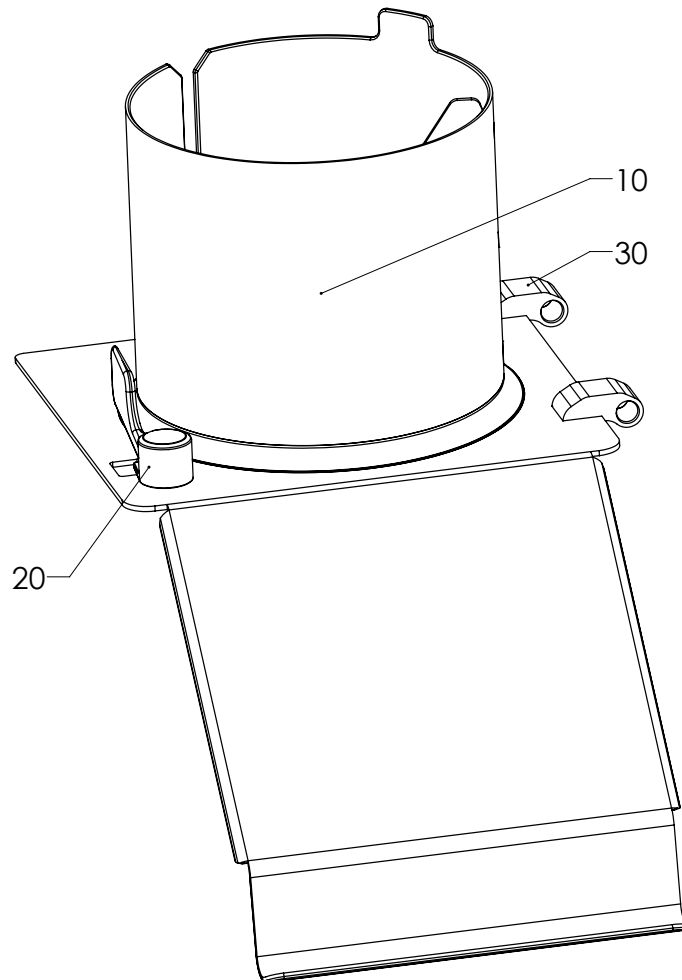
**RG-300i Устройство ручной подачи**

чертеж номер	№ изделия	Описание	штук
10	47090	Эргономичная	1
20	47052	Винт системы связи	2
30	40848	ВТУЛКА	4
40	25191	ВИНТ ДЛЯ СИСТЕМЫ КУЛИСЫ	2
50	40554	ПЕСТИК	1
60	3257	Направляющая ручка	3
70	47049	Подача	1
80	47014	Ссылка	1
90	47089	Винт	2
100	47086	втулка вала	1
110	47088	Бегунок	1
120	14833	СТОПОРНЫЙ ВИНТ	1
130	47087	Рукав	2
140	3129	ФИКСАТОР ДИСКА СПИРАЛЕВИДНЫЙ, 3 ФАЗЫ, В СБОРЕ	1
150	3162	ГАЕЧНЫЙ КЛЮЧ СПИРАЛЕВИДНОГО ФИКСАТОРА ДИСКА	1
160	47119	Гаечный ключ	1



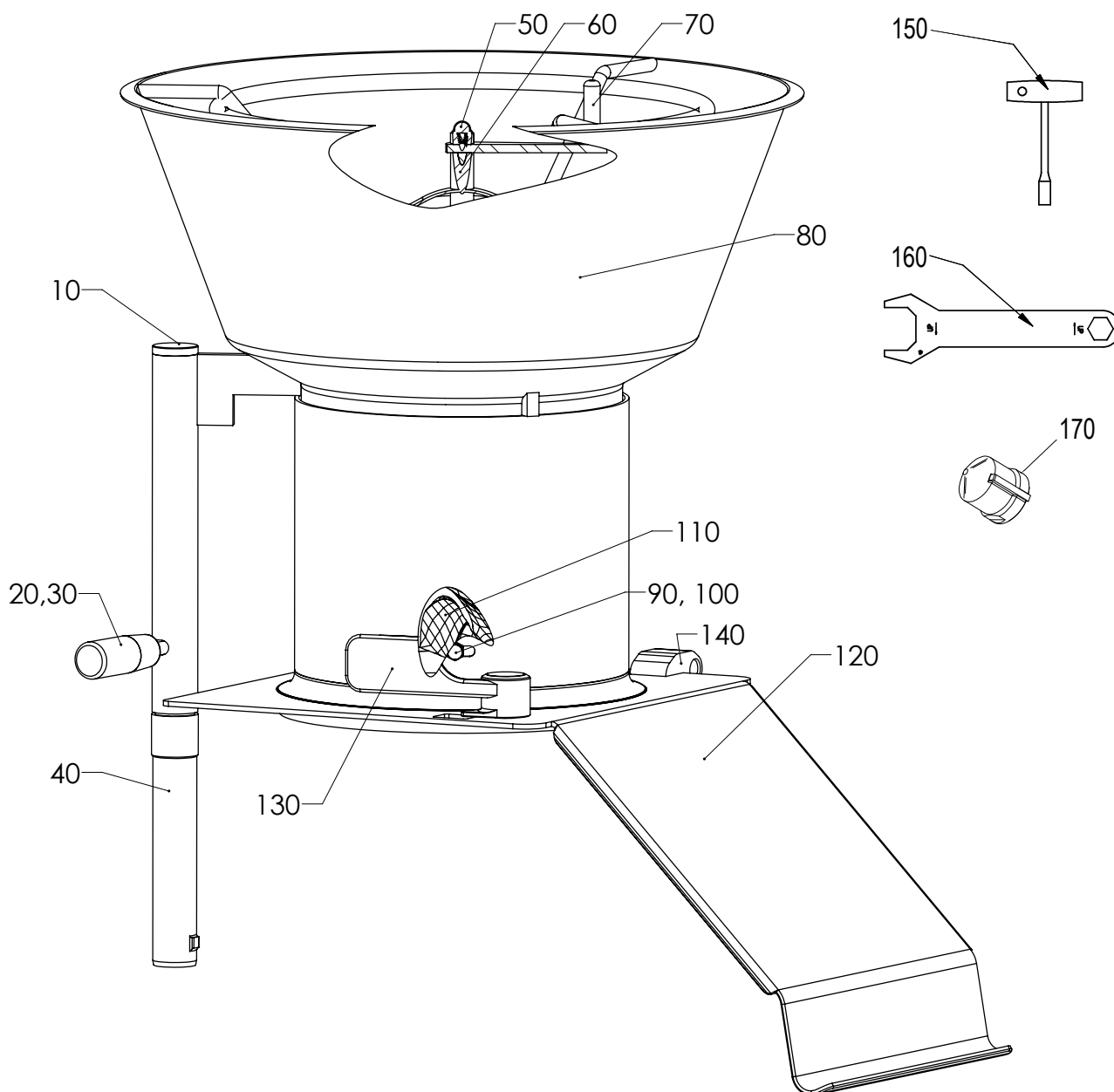
## RG-300i Цилиндр подачи

чертеж номер	№ изделия	Описание	штук
10	47011	Сборка верх. RG350 i	1
20	47360	Поворотн. полн.	1
30	47361	Магнит в комплекте	1



**RG-300i БУНКЕР НЕПРЕРЫВНОЙ ПОДАЧИ**

чертеж номер	№ изделия	Описание	штук
10	10345	Штекер GL 28 черный	1
20	10343	РУЧКА, I280/65-M8	1
30	3149	ВИНТ С ШИРОКОЙ ШЛЯПКОЙ	1
40	47093	Вал	1
50	14028	ГАЙКА, МНМ М8	1
60	3246	СМЕСИТЕЛЬ ДЛЯ БУНКЕРА	1
70	3311	РЫЧАГ МЕШАЛКИ	1
80	47320	Бункер	1
90	14026	Болты и гайки М6 МХМ	4
100	14865	Шпилька винт SK6SS A4	4
110	37081	Руководство	2
120	47318	Цилиндр для бункера	1
130	47360	Поворотн. полн.	1
140	47361	Магнит в комплекте	1
150	10521	Торцевой ключ NV10	1
160	3162	ГАЕЧНЫЙ КЛЮЧ СПИРАЛЕВИДНОГО ФИКСАТОРА ДИСКА	1
170	40891	МУФТА СМЕСИТЕЛЯ	1



**RG-300i Устройство с 4-мя трубами подачи**

чертеж номер	№ изделия	Описание	штук
10	10345	Штекер GL 28 черный	1
20	47507	Подставка	1
30	3149	ВИНТ С ШИРОКОЙ ШЛЯПКОЙ	1
40	10343	РУЧКА, I280/65-M8	1
50	47093	Вал	1
60	37138	Прокладка 16	2
70	14028	ГАЙКА, МНМ М8	2
80	14088	СТОПОРНАЯ ШАЙБА, FBV 8.2 A2	2
90	47510	4-трубки	1
100	3257	Направляющая ручка	3
110	10455	ВСТАВКА, ИКРТ 1715S	2
120	10329	Штекер ИК 20/40/1, 5 с	1
130	14394	Винт М8Х40 МС6S	2
140	47519	Пестик Большой	1
150	47521	Пестик	1
160	3204	Стопорный болт TR12	1
170	3162	ГАЕЧНЫЙ КЛЮЧ СПИРАЛЕВИДНОГО ФИКСАТОРА ДИСКА	1

